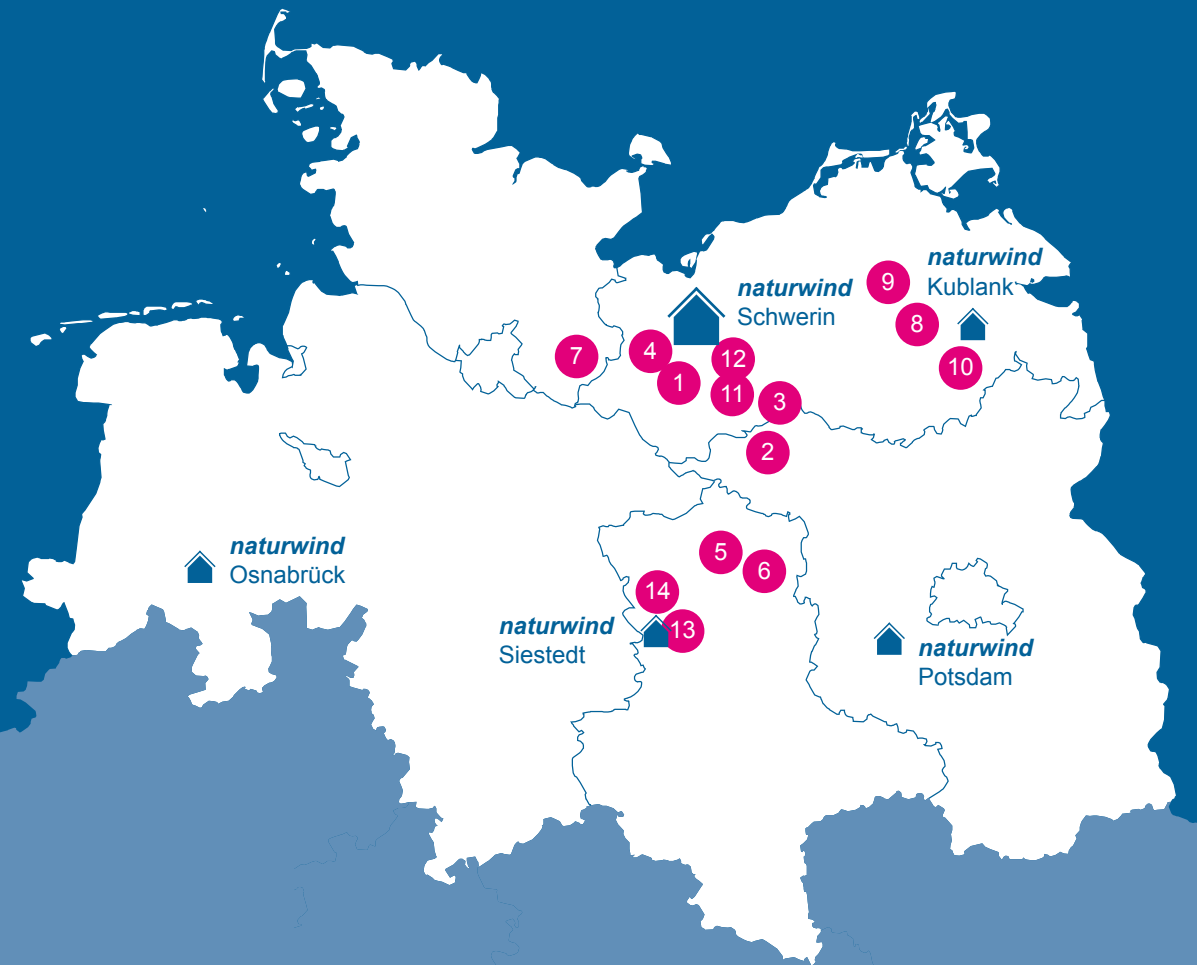


referenzen
weil wir die
erfahrung haben





Unsere Referenzen

Windparkprojekte in Norddeutschland:

- 1 **windpark alt zachun** Mecklenburg-Vorpommern
- 2 **windpark karstädt-kribbe** Brandenburg
- 3 **windpark siggelkow-redlin** Mecklenburg-Vorpommern
- 4 **windpark badow** Mecklenburg-Vorpommern
- 5 **windpark storbeck** Sachsen-Anhalt
- 6 **windpark walsleben-goldbeck** Sachsen-Anhalt
- 7 **windpark wangelau** Schleswig-Holstein
- 8 **windpark breeesen** Mecklenburg-Vorpommern
- 9 **windpark beggerow-borrentin** Mecklenburg-Vorpommern
- 10 **windpark kublank-groß miltzow** Mecklenburg-Vorpommern
- 11 **windpark dargelütz** Mecklenburg-Vorpommern
- 12 **windpark kladrum** Mecklenburg-Vorpommern
- 13 **windpark siestedt** Sachsen-Anhalt
- 14 **windpark lockstedt** Sachsen-Anhalt

Und so geht es weiter

Windenergieanlagen im Genehmigungsverfahren

[Auf zur letzten Innenseite](#)

Seit über einem Jahrzehnt realisiert **naturwind** Windenergieprojekte in Norddeutschland. Wir beraten und begleiten von der Idee über Planung und Genehmigungsverfahren bis zum erfolgreichen Abschluss. Dabei sind stets unterschiedliche Herausforderungen zu meistern und individuelle Lösungen im Sinne aller Beteiligten zu finden. Besonderes Augenmerk legen wir auf eine naturverträgliche, wirtschaftliche und soziale Entwicklung. Diese anspruchsvolle Aufgabe meistern wir mit Erfahrung, Kompetenz und den richtigen Partnern.



1 windpark alt zachun

„Der Windpark ist nicht nur ein Beitrag für den Klimaschutz, sondern eröffnet die Chance für Gemeinden und Anwohner, sich wirtschaftlich zu beteiligen.“ Gerald Genschau, Projektleiter

Beim Kommunalwindpark mit Bürgerbeteiligung in Alt Zachun sollten neuartige Beteiligungsstrukturen erprobt werden. Erfolgreich durchgeführt wurden ein so genanntes Zielabweichungsverfahren sowie ein Raumordnungsverfahren mit integrierter Umweltverträglichkeitsprüfung.

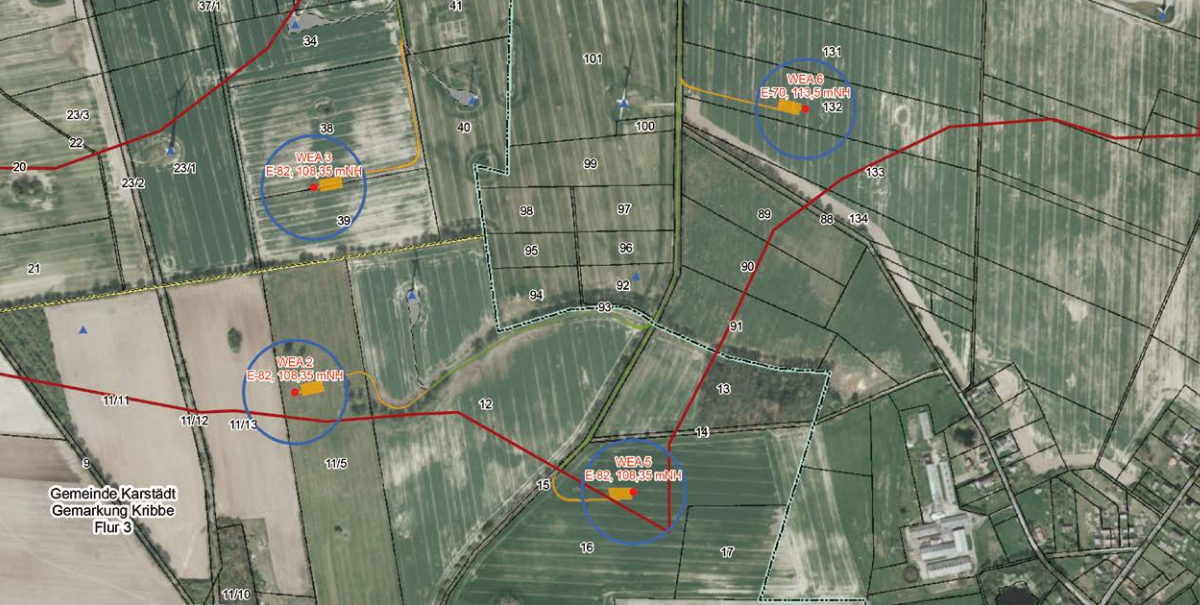
Baujahr: voraussichtlich 2017/18

Region: Westmecklenburg (MV)

Installierte Gesamtleistung: 36,3 MW

Anlagen: 11 Vestas V112

Investor: mea Energieagentur MV, Gemeinden vor Ort, Landgesellschaft MV und weitere



3 windpark siggelkow-redlin

„In dem intensiven Planungs- und Genehmigungsprozess waren insbesondere die Belange des Natur- und Umweltschutzes zu berücksichtigen.“
Matthias Kaulmann, Projektleiter

Für den Windpark Siggelkow-Redlin wurde in Vorbereitung des Genehmigungsverfahrens eine umfangreiche Umweltverträglichkeitsprüfung durchgeführt, die bereits eine Aufstockung um weitere Anlagen berücksichtigt. Für die Erweiterung ist auch eine freiwillige kommunale Beteiligung geplant.

Baujahr: 2017
Region: Westmecklenburg (MV)
Installierte Gesamtleistung: 30 MW
Anlagen: 10 Enercon E-101
Investor: wpd onshore

2 windpark karstädt-kribbe

„Mit der Nachverdichtung des vorhandenen Windparks wird das Eignungsgebiet optimal ausgeschöpft.“ Lars Planitz, Projektmanager wpd onshore

Innerhalb des Eignungsgebietes hat **naturwind** eine Verdichtung des bestehenden Windparks mit vier Anlagen projektiert. Dabei waren auch die Belange eines in der Umgebung befindlichen Weißstorch-Horstes zu berücksichtigen. Nachgewiesen werden konnte, dass die Hauptnahrungsflächen des Weißstorches nicht im Gebiet des Windparks liegen.

Baujahr: 2017
Region: Prignitz (Brandenburg)
Installierte Gesamtleistung: 9,2 MW
Anlagen: 3 Enercon E-82, 1 Enercon E-70
Investor: wpd onshore



4 windpark badow

„Der Gemeinde wurden viele Mitsprachemöglichkeiten bei der Planung eingeräumt.“ Luisa Hausmann, Planerin

Trotz einer begrenzten Bauhöhe aufgrund einer Tiefflugzone der Bundeswehr konnte der Windpark wirtschaftlich sinnvoll projektiert werden. Die intensiv in die Planung eingebundene Gemeinde profitierte von zahlreichen Ausgleichs- und Ersatzmaßnahmen auf Gemeindeflächen.

Baujahr: 2014/2015

Region: Westmecklenburg (MV)

Installierte Gesamtleistung: 32,2 MW

Anlagen: 14 Enercon E-82 E2

Investor: wpd onshore



5 windpark storbeck

„Zum Erfolg hat die vertrauensvolle Zusammenarbeit mit verlässlichen Partnern, insbesondere auch mit den engagierten Eigentümern, beigetragen.“ Andre Thorentz, Projektleiter

Nach fünfjähriger Planungsphase und anschließendem Genehmigungsverfahren bekam **naturwind** zu Beginn des Jahres 2014 die Genehmigung zum Bau des Windparks Storbeck. Eine besondere Herausforderung stellte die unmittelbar angrenzende Planung für die Autobahn A 14 dar.

Baujahr: 2014

Region: Altmark (Sachsen-Anhalt)

Installierte Gesamtleistung: 23 MW

Anlagen: 3 Enercon E-101, 6 Enercon E-82 E2

Investor: WindStrom, wpd onshore



6 windpark walsleben-goldbeck

*„Das Vor-Ort-Engagement von naturwind ist mit einem Bienchen zu bewerten, die Zusammenarbeit angenehm und zuverlässig.“
Kerstin Vorlop, Vereinsvorsitzende SV Eintracht Walsleben*

Die Herausforderung bei der Erweiterung des bestehenden Windparks war, die unterschiedlichen Interessen der Beteiligten unter einen Hut zu bringen. Dabei hat **naturwind** viel Unterstützung vor Ort erfahren und sich im Gegenzug mit sozialem Engagement bedankt.

Baujahr: 2014
Region: Altmark (Sachsen-Anhalt)
Installierte Gesamtleistung: 21 MW
Anlagen: 6 Enercon E-101, 1 Enercon E-115
Investor: WindStrom, wpd onshore

7 windpark wangelau

*„Mit sachlichen Argumenten ziel-sicher und fristgerecht zum Erfolg.“
Hardy Teichler, Bürgermeister von Wangelau*

Eine Herausforderung bei der Windpark-planung waren zahlreiche Bedenken von Behörden hinsichtlich Archäologie und Denkmalschutz. Diese konnten u.a. durch entsprechende Gutachten entkräftet werden, sodass das Windeignungsgebiet erfolgreich in den Regionalplan aufgenommen wurde. Von den sechs Anlagen wurde eine als so genanntes Bürgerwindrad ausgegliedert.

Baujahr: 2014
Region: Herzogtum Lauenburg (Schleswig-Holstein)
Installierte Gesamtleistung: 14,4 MW
Anlagen: 6 Nordex N117
Investor: wpd onshore, Windenergie Wangelau (Bürgerwindrad)





8 windpark breeesen

„Mittels Gutachten musste nachgewiesen werden, dass der Windpark Breesen militärische Radaranlagen nicht relevant beeinflusst.“

Sylke Thimm, Projektingenieurin

Beim Windpark Breesen waren in der Planung neben den Interessen des Artenschutzes insbesondere auch Belange der Flugsicherheit zu beachten und mit dem Windpark zu vereinbaren.

Baujahr: 2013 und 2016

Region: Mecklenburgische Seenplatte (MV)

Installierte Gesamtleistung: 24,4 MW

Anlagen: 8 Enercon E-101

Investor: wpd onshore, Grundstückseigentümer

9 windpark beggerow-borrentin

„Die innovative Technik war der Schritt zum Erfolg.“ Dr. Andreas Frye, Radargutachter

Aufgrund der Nähe zum Flugplatz Neubrandenburg war der Einsatz von radarverträglichen Rotorblättern Voraussetzung für die Errichtung des Windparks. Für die lokale Fischadlerpopulation wurden neue Horstkörbe errichtet, die erfolgreich angenommen wurden.

Baujahr: 2012 und 2017

Region: Mecklenburgische Seenplatte (MV)

Installierte Gesamtleistung: 26,7 MW

Anlagen: 2 Enercon E-101, 6 Enercon E-82 E2, 2 Enercon E-92

Investor: wpd onshore





10 windpark kublank-groß miltzow

*„Das Elektro-Dorf-Auto für die Gemeinde kommt gut an.“
Rainer Rütz, Bürgermeister Kublank*

Bei diesem Windpark ist es gelungen, die unterschiedlichen Interessen des Artenschutzes, der Grundstückseigentümer sowie der beteiligten Gemeinden miteinander zu vereinbaren. **naturwind** hat für die Gemeinde Kublank ein elektrobetriebenes Dorf-Auto angeschafft, welches in der Region gut genutzt wird und zu einer steigenden Akzeptanz vor Ort beiträgt.

Baujahr: 2012
Region: Mecklenburgische Seenplatte (MV)
Installierte Gesamtleistung: 29,9 MW
Anlagen: 13 Enercon E-82 E2
Investor: wpd onshore



11 windpark dargelütz

*„Unser Beitrag für die landespolitischen Klimaziele.“
Bernd Rolly, Bürgermeister der Stadt Parchim*

Die Planung der Windparkerweiterung mit der Stadt Parchim verlief optimal. Beim Netzanschluss musste die Kabeltrasse über die ungewöhnliche Distanz von 18 Kilometern zu einem 380-kV-Umspannwerk verlegt werden – ein Kraftakt, der erfolgreich gemeistert wurde.

Baujahr: 2011
Region: Westmecklenburg (MV)
Installierte Gesamtleistung: 13,8 MW
Anlagen: 6 Enercon E-70
Investor: wpd onshore



12 windpark kladrum

*„Mit guter Zusammenarbeit fristgerecht ans Netz.“
Berthold Fieber, Partner vor Ort*

Trotz des harten Winters wurden die Windenergieanlagen zur Erweiterung des vorhandenen Windparks fristgerecht in Betrieb genommen. Aufgrund von Flächenknappheit mussten die geplanten Ausgleichsmaßnahmen in Abstimmung mit der Naturschutzbehörde kurzfristig angepasst werden.

Baujahr: 2011
Region: Westmecklenburg (MV)
Installierte Gesamtleistung: 9,2 MW
Anlagen: 4 Enercon E-70
Investor: wpd onshore
Im Genehmigungsverfahren: Erweiterung um 6 Anlagen (5 Enercon E-70/2 mit 3 MW, 1 Enercon E-92/2 mit 2,35 MW)

13 windpark siestedt

*„Das Einweihungsfest war ein Erlebnis.“
Kerstin Dörfel, Ortschaftsrätin*

Das erste Projekt, das **naturwind** gemeinsam mit dem Kooperationspartner WindStrom realisiert hat. Die Einweihung wurde mit einem großen Dorffest gefeiert, an das sich die Einwohner gerne erinnern.

Baujahr: 2008
Region: Magdeburger Börde (Sachsen-Anhalt)
Installierte Gesamtleistung: 29,9 MW
Anlagen: 13 Enercon E-70
Investor: WindStrom
Im Genehmigungsverfahren: Erweiterung um 2 Anlagen (Enercon E-70 E4)



14 windpark lockstedt

„Projektplanung und Vogelschutz – Hand in Hand.“
Frank Sinning (1965 - 2014), Diplom-Biologe

Die größte Herausforderung war das nahe gelegene EU-Vogelschutzgebiet Drömling. Eine umfangreiche Umweltverträglichkeitsstudie musste erstellt werden. Die Umsetzung eines Vogelschutzkonzepts wurde gemeinsam mit den Landwirten vor Ort abgestimmt.

Baujahr: 2008
Region: Magdeburger Börde (Sachsen-Anhalt)
Installierte Gesamtleistung: 20,7 MW
Anlagen: 9 Enercon E-70
Investor: WindStrom



windenergieanlagen im genehmigungsverfahren

naturwind hat mehr als 100 Windenergieanlagen im Genehmigungsverfahren. Darüber hinaus laufen Vorplanungen für weitere Standorte. **naturwind** entwickelt fortlaufend neue Windenergieprojekte in Mecklenburg-Vorpommern, Schleswig-Holstein, Brandenburg, Sachsen-Anhalt, Niedersachsen und Nordrhein-Westfalen.

| | |
|--------------------------------|------------|
| Mecklenburg-Vorpommern: | 41 Anlagen |
| Schleswig-Holstein: | 28 Anlagen |
| Brandenburg: | 27 Anlagen |
| Sachsen-Anhalt: | 6 Anlagen |
| Niedersachsen: | 10 Anlagen |



Druck: Druckerei Lokay, Zertifizierter
Umweltdruck mit Nachhaltigkeitsgarantie
Design: ceedesign.de

naturwind gmbh
Schelfstraße 35
19055 Schwerin
Tel. +49 385 778837-0
www.naturwind.de
info@naturwind.de

natur  ***wind***